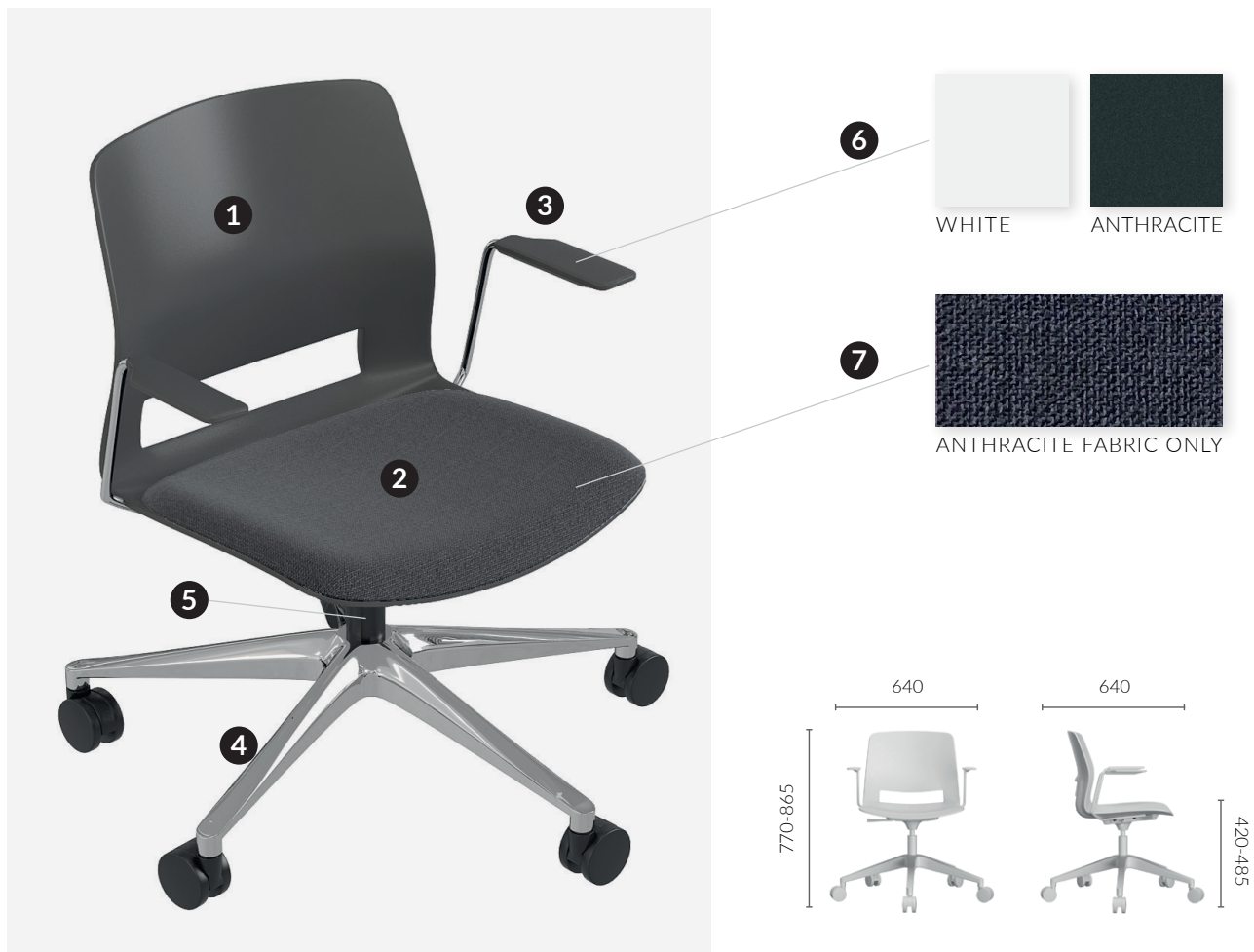


ofifran

TECHNICAL CATALOGUE EASY 2020

TECHNICAL DETAILS - GENERAL DETAILS



- 1 Shell made of 5 mm thick polypropylene.
- 2 Upholstered padded seat.
- 3 Fixed arms in polypropylene with structure made of cylindrical tube of laminated steel, tone-lacquered (OPTIONAL).
- 4 Polished aluminum swivel base diameter of 680 mm, with 5 60 mm rubber wheels. (See page 372)
- 5 Black gas lift
- 6 Two structure colors available
- 7 Seat upholstered in anthracite fabric.

TECHNICAL DETAILS - STOOL WITH CASTORS



- 1 Shell made of 5 mm thick polypropylene.
- 2 Upholstered padded seat.
- 3 Fixed arms in polypropylene with structure made of cylindrical tube of laminated steel, tone-lacquered (OPTIONAL).
- 4 Polished aluminum swivel base diameter of 680 mm, with 5 60 mm rubber wheels. (See page 372)
- 5 Black gas lift
- 6 Polished aluminum footrest.
- 7 Two structure colors available
- 8 Seat upholstered in anthracite fabric.

FUNCTIONS

**1** ADJUSTABLE SEAT IN HEIGHT

Seat height adjustment by pressing the right handle and actuating the gas piston. Minimum seat height 406 mm to 468 mm maximum. Regulation range 62 mm.

**2** PADDED SEAT

Padded seat that allows a homogeneous distribution of weight and avoids stress on the knees and pelvis. Density 30 Kg upholstery with good recovery.

**3** ERGONOMIC SHELL

EASY responds to all types of user comfortably and adapting smoothly to mobility needs, helps the user to maintain or change a posture naturally thanks to the ergonomic design of its shell.



4 OPTIONAL ARMS

Arms in polypropylene colors 7016 anthracite and 9016 white with support in cylindrical tube in laminated steel and epoxy painted in the same tone.

NORMS AND STANDARDS

EASY has passed the tests carried out in our laboratory.

- **ISO 12947-1,2** Abrasion resistance mesh backing 45,000 cycles
- **ISO 12947-1,2** Abrasion resistance fabric seat 40,000 cycles
- **ISO 13937-3** Tear resistance Warp 2.1x102N Weft 2.2x102N
- **ISO 105-X12** Rub-fastness Dry-Wet 4-5
- **ISO 105-B02** Color fastness to artificial light > 5
- **ISO 12945-2** Pilling resistance 4

● ECOLOGY

Made with polypropylene pieces free of PVC, antibacterial and accessible cleaning.

OPTIONS AND FINISHES

5 BASES

**FIXED BASE K**

Fixed base with 4 legs made of cylindrical rolled steel tube and 4 levelers.

**SWIVEL BASE L**

Swivel base with 4 legs made of cylindrical rolled steel tube and 4 levelers.

**SWIVEL BASE G WHEELS**

swivel polished aluminum base with a diameter of 680 mm, with 5 60 mm rubber wheels. Black gas lift.

STOLL BASES

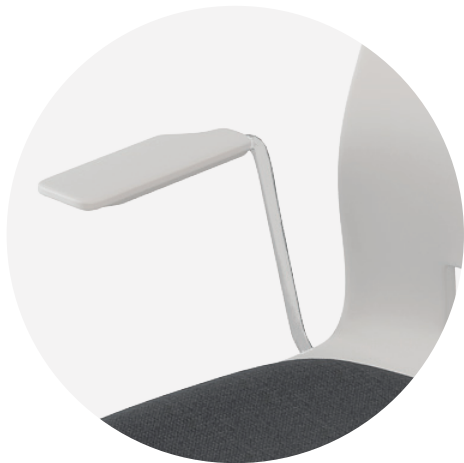
**SWIVEL BASE WITH WHEELS H**

Swivel polished aluminum base with a diameter of 680 mm, with 5 60 mm rubber wheels. Gas Black gas lift, stool height. With chrome footrest ring.

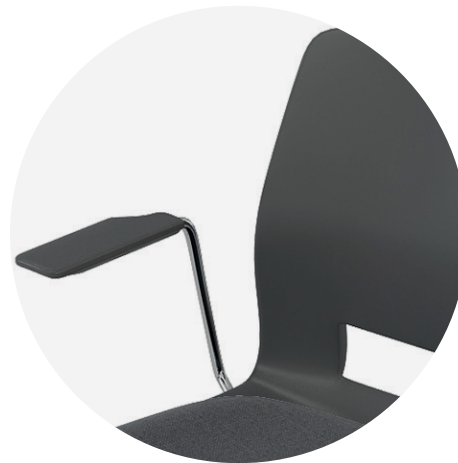
**BASE CONTRACT P**

Fixed base with 4 sled base made of cylindrical rolled steel tube and stool height.

6 FRAME COLOR



STRUCTURE OF POLYMER 7016 ANTHRACITE

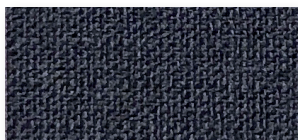


STRUCTURE OF POLYMER 9016 WHITE

Made with polypropylene pieces free of PVC, antibacterial and accessible cleaning.

7 UPHOLSTERED SEAT

Seat upholstered with anthracite fabric. Good recovery polyester fabric, resistant to tearing, abrasion and pilling.



ANTHRACITE FABRIC ONLY

Composition: Surface 100% mixed recycled polyester fibers. 100% Polyester base.
 Tear resistance: Warp 2.1 x 102N Weft 2.2 x 102N (ISO 13937-3)
 Abrasion resistance: > 40,000 (ISO 12947-1.2)
 Pilling resistance: 4 (ISO 12945-2)
 Color fastness to rubbing: Dry 4-5 | Wet 4-5 (ISO 105-X12)

E71 _ _ _ ST08

UPHOLSTERY

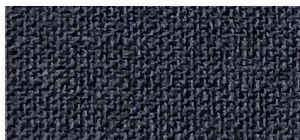
COLOR

BASE

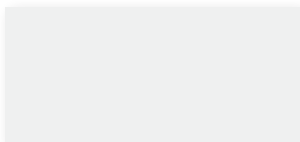
ARMSREST

CODE EXAMPLE

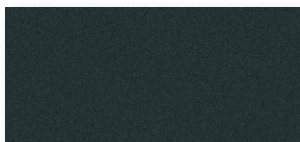
E71 6 K 2 ST08E71 6 H 3 ST08



ANTHRACITE FABRIC



WHITE
2



ANTHRACITE
3



4 LEGS
K



FIXED BASE
L



WHEELS BASE
G



HIGH WHEELS BASE
H









CONTRACT BASE
P







WITH ARMREST
E716



WITHOUT ARMREST
E712

	DIMENSIONS (MM.)	REFERENCE	PKG	KG	M ³
	600 x 505 x 825 4 legs without armrest	E712K	1	21,0	0,134
	600 x 505 x 825 4 legs with armrest	E716K	1	22,0	0,134
	640 x 640 x 770/865 Wheels base without armrest	E712G	1	24,5	0,211
	640 x 640 x 770/865 Wheels base with armrest	E716G	1	25,5	0,211
	470 x 470 x 805 Fixed base without armrest	E712L	1	21,0	0,134
	595 x 470 x 805 Fixed base without armrest	E716L	1	22,0	0,134

	DIMENSIONS (MM.)	REFERENCE	PKG	KG	M ³
	640 x 640 x 1070/1165 Wheels base without armrest	E712H	1	26,0	0,211
	640 x 640 x 1070/1165 Wheels base with armrest	E716H	1	27,0	0,211
	510 x 500 x 1165 Contract stool without armrest	E712P	1	23,0	0,246
	595 x 500 x 1165 Contract stool with armrest	E716P	1	24,0	0,246

ofifran

Within Ofifran Group, Operational Excellence means increasing our customer's satisfaction, our market position and financial results by ensuring continual quality and cost improvement in our processes, products and services. Deployment of Operational Excellence enables us to meet the commitments within our Quality Policy.

Dentro del Grupo Ofifran, la excelencia en nuestras operaciones significa aumentar la satisfacción de nuestros clientes, nuestra posición en el mercado así como los resultados económicos, mediante la garantía de una mejora continua en la calidad y coste de nuestros procesos, productos y servicios. El despliegue de esta excelencia operacional nos permite satisfacer los compromisos de nuestra Política de Calidad.

Dans le groupe Ofifran, l'excellence dans nos opérations signifie augmenter la satisfaction de nos clients, notre positionnement dans le marché et aussi les résultats économiques, par la garantie d'un amélioration continu de la qualité et des coûts de nos procédés, produits et services. L'ensemble de moyens de cette excellence opérationnelle nous permet de satisfaire les engagements de notre Politique de Qualité.

В своей деятельности группа Ofifran стремится соответствовать требованиям клиента, а также быть конкурентоспособной, гарантируя улучшение соотношения цена-качество самого производства и услуг. Таким образом, деятельность группы Ofifran позволяет выполнять обязательства по качеству нашей продукции.



UNE EN 14073-2:05
UNE EN 14073-3:05
UNE 14074:05

Certificado de Sistema de Gestión de la Calidad



Kaizen Auditoría y Certificación (Certifica que el sistema de gestión de la organización)

OFIFRAN, S.L.

No está auditado y es conforme con los requisitos de la norma:

ISO 9001:2015

Sistema de gestión de la calidad. Requisitos

Para las siguientes actividades:

Diseño, fabricación y comercialización de mobiliario de oficina

Que se realizan en:

C/ Milla, 21. Pol. Ind. Gütemberg
46182 - Pobl. de Valbuena
Valencia | España

Nº certificado: NA19.0013C

Fecha de renovación: 18 de octubre de 2019
Fecha de expiración: 17 de octubre de 2022

Miguel Ángel Chueca Tolosa
Comisión de certificación



Este certificado otorgado en el momento de haberse cumplido los requisitos de la norma ISO 9001:2015 de certificación de sistemas de gestión de calidad.
KAIZEN CERTIFICACION, S.L. | C/ Leandra de Santiago, 4 - 7 VALBUENA
certificacion@kaizencertificacion.com | www.kaizencertificacion.com

Certificado de Sistema de Gestión Ambiental.



Kaizen Auditoría y Certificación (Certifica que el sistema de gestión de la organización)

OFIFRAN, S.L.

No está auditado y es conforme con los requisitos de la norma:

ISO 14001:2015

Sistema de gestión ambiental. Requisitos con orientación para su uso

Para las siguientes actividades:

Diseño, fabricación y comercialización de mobiliario de oficina

Que se realizan en:

C/ Milla, 21. Pol. Ind. Gütemberg
46182 - Pobl. de Valbuena
Valencia | España

Nº certificado: NA19.0014M

Fecha de renovación: 18 de octubre de 2019
Fecha de expiración: 17 de octubre de 2022

Miguel Ángel Chueca Tolosa
Comisión de certificación



Este certificado otorgado en el momento de haberse cumplido los requisitos de la norma ISO 14001:2015 de certificación de sistemas de gestión ambiental.
KAIZEN CERTIFICACION, S.L. | C/ Leandra de Santiago, 4 - 7 VALBUENA
certificacion@kaizencertificacion.com | www.kaizencertificacion.com

Certificado de Sistema de Gestión de Ecodiseño.



Kaizen Auditoría y Certificación (Certifica que el sistema de gestión de la organización)

OFIFRAN, S.L.

No está auditado y es conforme con los requisitos de la norma:

ISO 14006:2011

Sistema de gestión ambiental. Directrices para la incorporación del Ecodiseño

Para las siguientes actividades:

Diseño, fabricación y comercialización de mobiliario de oficina

Que se realizan en:

C/ Milla, 21. Pol. Ind. Gütemberg
46182 - Pobl. de Valbuena
Valencia | España

Nº certificado: NA19.0015D

Fecha de renovación: 18 de octubre de 2019
Fecha de expiración: 17 de octubre de 2022

Miguel Ángel Chueca Tolosa
Comisión de certificación



Este certificado otorgado en el momento de haberse cumplido los requisitos de la norma ISO 14006:2011 de certificación de sistemas de gestión ambiental.
KAIZEN CERTIFICACION, S.L. | C/ Leandra de Santiago, 4 - 7 VALBUENA
certificacion@kaizencertificacion.com | www.kaizencertificacion.com

Anexo al Certificado del Sistema de Gestión de Ecodiseño.



Anexo Número del certificado: NA19.0015D
(ISO 14006:2011) de la empresa:

OFIFRAN, S.L.

Para las siguientes incorporaciones de productos:

OFICE (SOFIA, PIVOLANCE, SIELO, COMANDO FREE, ELEMENTOS COMANDO);
DIRECCIONAL (GALLERY, FREESTOP, SIELOA, COMANDO, SIRENA);
CLASSIC (SIELO CLASSIC, SIELO CLASSIC (MUEBLES));
SEATING (SOFAS PIVOL, ADVANCE, EAST, RAY, CINCOVENI, BANDEL SQUARE,
SOFAS GALLERY, KJEL, CLASSIC, CHESTER, BORDO);

Miguel Ángel Chueca Tolosa
Comisión de certificación



Este anexo es un Anexo A y no constituye un certificado de la norma ISO 14006:2011 de certificación de sistemas de gestión ambiental.
KAIZEN CERTIFICACION, S.L. | C/ Leandra de Santiago, 4 - 7 VALBUENA
certificacion@kaizencertificacion.com | www.kaizencertificacion.com

ofifran