

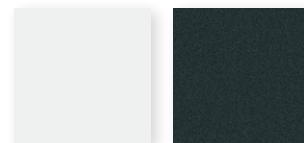
ofifran

TECHNICAL CATALOGUE ADVANCE 2020

## TECHNICAL DETAILS - GENERAL DETAILS

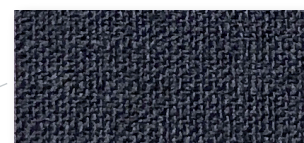


6



WHITE

ANTHRACITE



ANTHRACITE FABRIC ONLY



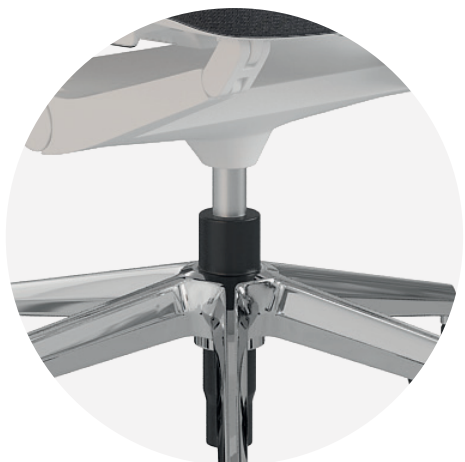
- 1 Height adjustable seat.
- 2 Seat and back with self-adjusting Synchro 3d mechanism and 46N tension.
- 3 Injected foam seat.
- 4 Armrest.
- 5 Lumbar support.
- 6 Polymer colors 7016 anthracite and 9016 white.
- 7 Swivel base available in 3 different models.
- 8 Two back options. (page 356)

ADVANCE gives solutions to all types of users in a comfortable way and adapts smoothly to the needs of mobility and helps the user to maintain or vary a posture naturally.

ADVANCE has passed the tests carried out in our laboratory and the tests carried out at the Technological Institute of Furniture (AIDIMME) corresponding to the standard:

- **UNE EN 1335-1: 2001.** Office furniture. Office chairs. Part 1: Dimensions. Determination of the dimensions.
- **UNE EN 1335-2: 2009.** Office furniture. Office chairs. Part 2: Security requirements.
- **UNE EN 1335-3: 2009.** Office furniture. Office chairs. Part 3: Test methods.
- **EN 1 022: 2018.** Furniture. Seating. Determination of stability.
- **ISO 12947-1,2** Abrasion resistance mesh backing 45,000 cycles
- **ISO 12947-1,2** Abrasion resistance fabric seat 40,000 cycles
- **ISO 13937-3** Tear resistance Warp 2.1x102N Weft 2.2x102N
- **ISO 105-X12** Rub-fastness Dry-Wet 4-5
- **ISO 105-B02** Color fastness to artificial light > 5
- **ISO 12945-2** Pilling resistance 4
  
- **ECOLOGY**  
Made with polypropylene pieces free of PVC, antibacterial and accessible cleaning.

## FUNCTIONS



### 1 ADJUSTABLE SEAT IN HEIGHT

Seat height adjustment by pressing the right handle and actuating the gas lift . Minimum seat height 406 mm to 468 mm maximum. Regulation range 62 mm.



### 2 SYNCHRONIZED SEAT AND BACK

Its synchro mechanism 46N tension self-weighting 3D activation allows the user to sit comfortably and adapt smoothly to mobility needs and helps to maintain or change a position naturally.



It adapts to the weight of the user. It has 2 fixed positions 0° or free position up to 18° in the backrest, the seat has an inclination min -6.2° to -14° maximum with a regulation range: 7.9° a 190 kg Maximum weight supported according to bifma certificate.

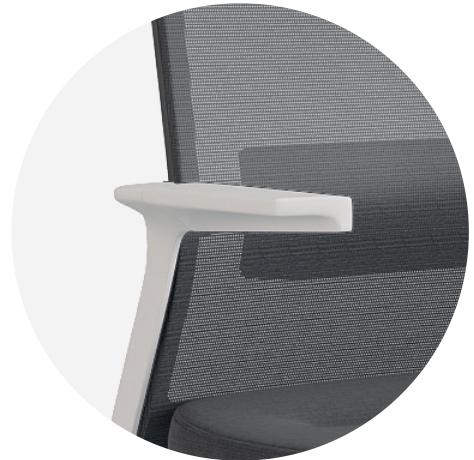
### 3 SEAT

Injected foam seat that allows a homogeneous distribution of weight and avoids stress on the knees and pelvis. 45 Kg density and 85 Kg stiffness with good recovery upholstered seat.



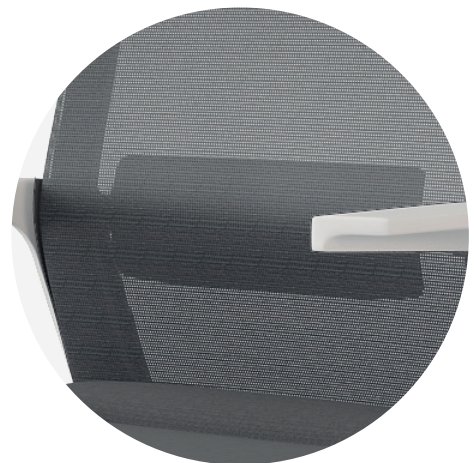
### 4 ARMRESTS

Fixed arms with injected polyurethane support in the same color, maximum useful length 270mm and maximum width 70mm. Free distance between armrests 475mm.



### 5 LUMBAR SUPPORT

Lumbar support integrated into the backrest structure for long-term use in a comfortable and ergonomic way.

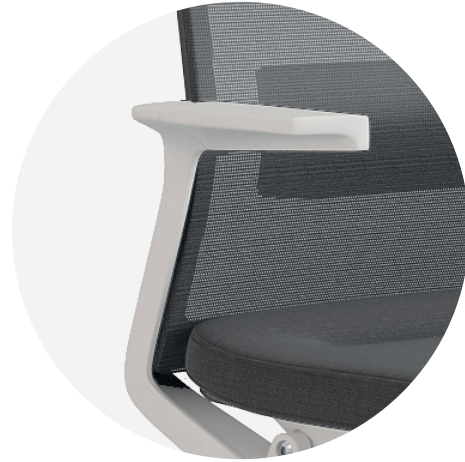


## OPTIONS AND FINISHES

## 6 FRAME COLOR



STRUCTURE OF POLYMER 7016 ANTHRACITE



STRUCTURE OF POLYMER 9016 WHITE

Made with polypropylene pieces free of PVC, antibacterial and accessible cleaning.

## 7 BASES



SWIVEL BASE

Swivel base in polished die-cast aluminum diameter 680mm with 5 double-wheel hard or soft 60mm wheels.



SWIVEL BASE

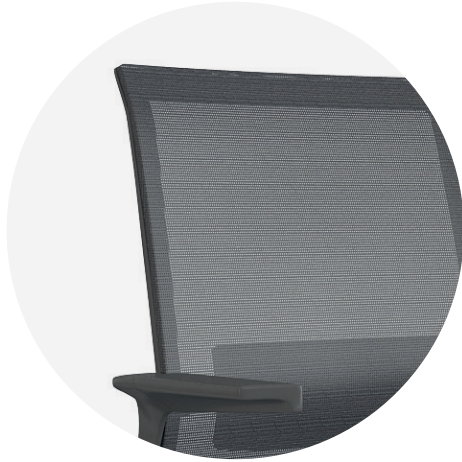
Swivel base in polished injected aluminum, diameter 680mm, with 4 gliders.



HIGH SWIVEL BASE

Swivel base for stool. In polished injected aluminum, diameter 680mm, with 4 gliders and injected aluminum footrest, painted in black epoxy with matching structure.

## 8 UPHOLSTERED



### MESH BACKREST

Back in anthracite mesh 100% recycled polyester fibers with lumbar support and polypropylene frame free of PVC, antibacterial and accessible cleaning.

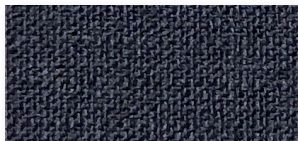


### UPHOLSTERED BACK

Back upholstered in anthracite fabric with injected foam that allows a homogeneous distribution with lumbar support.

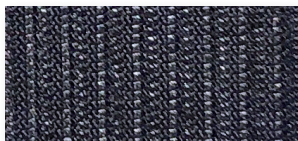
### UPHOLSTERED SEAT

Seat upholstered in matching anthracite fabric with upholstered backrest. Good recovery polyester fabric, resistant to tearing, abrasion and pilling.



ANTHRACITE FABRIC ONLY

Composition: Surface 100% mixed recycled polyester fibers. 100% Polyester base.  
Tear strength: Warp 2.1 x 102N Weft 2.2 x 102N (ISO 13937-3)  
Abrasion resistance: > 40,000 (ISO 12947-1.2)  
Pilling resistance: 4 (ISO 12945-2)  
Color fastness to rubbing: Dry 4-5 | Wet 4-5 (ISO 105-X12)



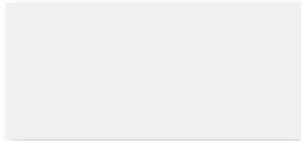
ANTHRACITE MESH

Composition: Surface 100% mixed recycled polyester fibers. 100% Polyester base. Abrasion resistance: 45,000 (ISO 12947-1.2)  
Color fastness to rubbing: Dry 4-5 | Wet 4-5 (ISO 105-X12)  
Color fastness to artificial light: > 5 (ISO 105-BO2)

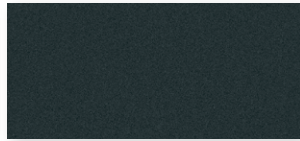
CODIFICATION



ANTHRACITE FABRIC  
ST08



WHITE  
2



ANTHRACITE  
3

UPHOLSTERY

COLOR



WHEELS BASE  
A



SWIVEL BASE  
C



HIGH SWIVEL BASE  
E



MESH BACKREST  
A728



UPHOLSTERED BACKREST  
A722

BACKREST





A72 \_ \_ \_ ST08



A72 8 A 3 ST08



A72 2 E 2 ST08

	DIMENSIONS (MM.)	REFERENCE	PKG	KG	M <sup>3</sup>
	555 x 620 x 920/985 mesh backrest, upholstered seat, swivel base of 5 wheels	A728A	2	29,3	0,551
	555 x 620 x 920/985 backrest, upholstered seat, swivel base	A728C	2	27,8	0,551
	555 x 620 x 920/985 upholstered backrest and seat and swivel base of 5 wheels	A722A	2	29,3	0,551
	555 x 620 x 920/985 upholstered backrest and seat and swivel base	A722C	2	27,8	0,551

	DIMENSIONS (MM.)	REFERENCE	PKG	KG	M <sup>3</sup>
--	------------------	-----------	-----	----	----------------

## STOOL



555 x 620 x 1220/1285  
 Mesh backrest, upholstered seat,  
 swivel base

A728E 2 29,3 0,551



555 x 620 x 1220/1285  
 upholstered backrest and seat, black  
 footrest and swivel base

A722E 2 29,3 0,551

# ofifran

Within Ofifran Group, Operational Excellence means increasing our customer's satisfaction, our market position and financial results by ensuring continual quality and cost improvement in our processes, products and services. Deployment of Operational Excellence enables us to meet the commitments within our Quality Policy.

Dentro del Grupo Ofifran, la excelencia en nuestras operaciones significa aumentar la satisfacción de nuestros clientes, nuestra posición en el mercado así como los resultados económicos, mediante la garantía de una mejora continua en la calidad y coste de nuestros procesos, productos y servicios. El despliegue de esta excelencia operacional nos permite satisfacer los compromisos de nuestra Política de Calidad.

Dans le groupe Ofifran, l'excellence dans nos opérations signifie augmenter la satisfaction de nos clients, notre positionnement dans le marché et aussi les résultats économiques, par la garantie d'un amélioration continu de la qualité et des coûts de nos procédés, produits et services. L'ensemble de moyens de cette excellence opérationnelle nous permet de satisfaire les engagements de notre Politique de Qualité.

В своей деятельности группа Ofifran стремится соответствовать требованиям клиента, а также быть конкурентоспособной, гарантируя улучшение соотношения цена-качество самого производства и услуг. Таким образом, деятельность группы Ofifran позволяет выполнять обязательства по качеству нашей продукции.



UNE EN 14073-2:05  
UNE EN 14073-3:05  
UNE 14074:05

**Certificado de Sistema de Gestión de la Calidad**



Kaizen Auditoría y Certificación (Certifica que el sistema de gestión de la organización)

**OFIFRAN, S.L.**

No está auditado y es conforme con los requisitos de la norma:

**ISO 9001:2015**

Sistema de gestión de la calidad. Requisitos

Para las siguientes actividades:

**Diseño, fabricación y comercialización de mobiliario de oficina**

Que se realizan en:

C/ Milla, 21. Pol. Ind. Gütemberg  
46182 - Pobl. de Valbuena  
Valencia | España

Nº certificado: NA19.0013C

Fecha de renovación: 18 de octubre de 2019  
Fecha de expiración: 17 de octubre de 2022

*Miguel Ángel Chueca Tolosa*  
Miguel Ángel Chueca Tolosa  
Comisión de certificación



Este certificado otorgado en el momento de haberse cumplido los requisitos de la norma ISO 9001:2015 de certificación de sistemas de gestión de calidad.  
KAIZEN CERTIFICACION, S.L. | C/ Leandra de Santiago, 4 - 7 VALBUENA  
certificacion@kaizen-certificacion.com | www.kaizen-certificacion.com

**Certificado de Sistema de Gestión Ambiental.**



Kaizen Auditoría y Certificación (Certifica que el sistema de gestión de la organización)

**OFIFRAN, S.L.**

No está auditado y es conforme con los requisitos de la norma:

**ISO 14001:2015**

Sistema de gestión ambiental. Requisitos con orientación para su uso

Para las siguientes actividades:

**Diseño, fabricación y comercialización de mobiliario de oficina**

Que se realizan en:

C/ Milla, 21. Pol. Ind. Gütemberg  
46182 - Pobl. de Valbuena  
Valencia | España

Nº certificado: NA19.0014M

Fecha de renovación: 18 de octubre de 2019  
Fecha de expiración: 17 de octubre de 2022

*Miguel Ángel Chueca Tolosa*  
Miguel Ángel Chueca Tolosa  
Comisión de certificación



Este certificado otorgado en el momento de haberse cumplido los requisitos de la norma ISO 14001:2015 de certificación de sistemas de gestión ambiental.  
KAIZEN CERTIFICACION, S.L. | C/ Leandra de Santiago, 4 - 7 VALBUENA  
certificacion@kaizen-certificacion.com | www.kaizen-certificacion.com

**Certificado de Sistema de Gestión de Ecodiseño.**



Kaizen Auditoría y Certificación (Certifica que el sistema de gestión de la organización)

**OFIFRAN, S.L.**

No está auditado y es conforme con los requisitos de la norma:

**ISO 14006:2011**

Sistema de gestión ambiental. Directrices para la incorporación del Ecodiseño

Para las siguientes actividades:

**Diseño, fabricación y comercialización de mobiliario de oficina**

Que se realizan en:

C/ Milla, 21. Pol. Ind. Gütemberg  
46182 - Pobl. de Valbuena  
Valencia | España

Nº certificado: NA19.0015D

Fecha de renovación: 18 de octubre de 2019  
Fecha de expiración: 17 de octubre de 2022

*Miguel Ángel Chueca Tolosa*  
Miguel Ángel Chueca Tolosa  
Comisión de certificación



Este certificado otorgado en el momento de haberse cumplido los requisitos de la norma ISO 14006:2011 de certificación de sistemas de gestión ambiental.  
KAIZEN CERTIFICACION, S.L. | C/ Leandra de Santiago, 4 - 7 VALBUENA  
certificacion@kaizen-certificacion.com | www.kaizen-certificacion.com

**Anexo al Certificado del Sistema de Gestión de Ecodiseño.**



Anexo Número del certificado: NA19.0015D  
(ISO 14006:2011) de la empresa:

**OFIFRAN, S.L.**

Para las siguientes actividades/lineas de producto:

OFICE (OFFICE, PIVOLANCE (SERIE COMANDO FREE, ELEMENTOS COMANDO),  
DIRECCIONAL (GALLERY, FREESTOP, BIELZA, COMCEPTO, SERENA),  
CLASSIC (SERI CLASSIC, SERI (SERIE, (SERIE)),  
SEATING (SOFAS PIVOL, ADVANCE, EASY, RAY, CINCOVENTI, BANDEL SQUARE,  
SOFAS GALLERY, KJEL, CLASSIC, CHESTER, BORDO)).

*Miguel Ángel Chueca Tolosa*  
Miguel Ángel Chueca Tolosa  
Comisión de certificación



Este anexo es un Anexo A y es susceptible de certificación de la norma ISO 14006:2011 de certificación de sistemas de gestión ambiental.  
KAIZEN CERTIFICACION, S.L. | C/ Leandra de Santiago, 4 - 7 VALBUENA  
certificacion@kaizen-certificacion.com | www.kaizen-certificacion.com

**ofifran**